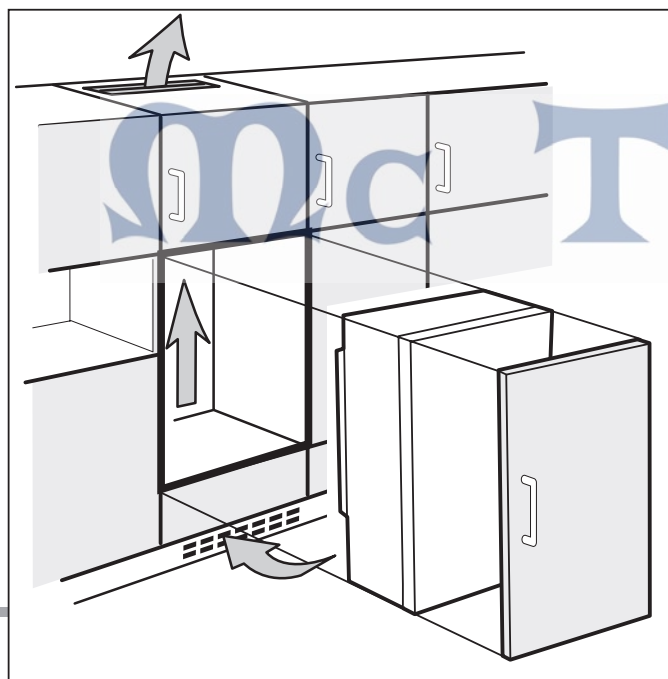


Instalační instrukce

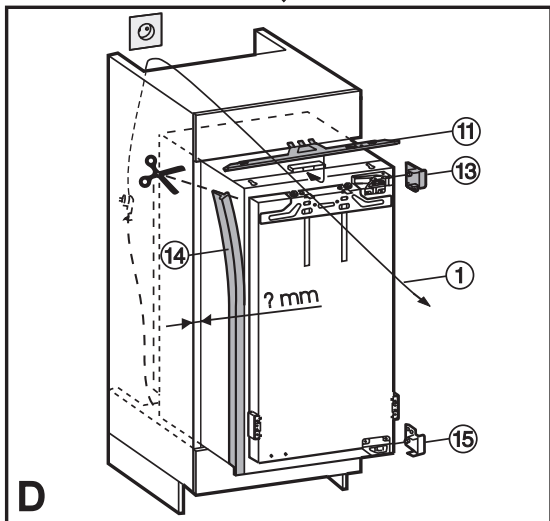
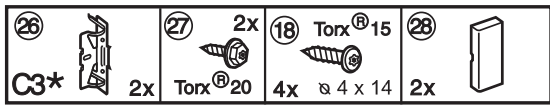
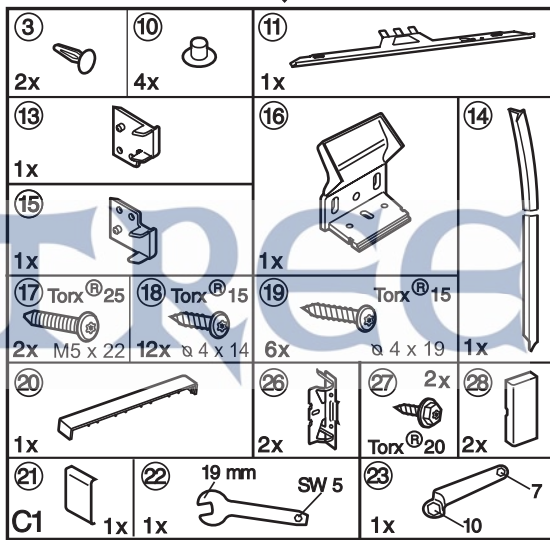
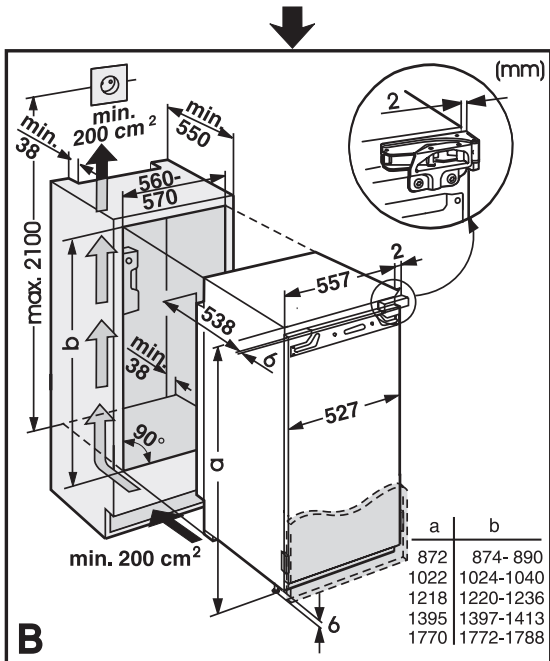
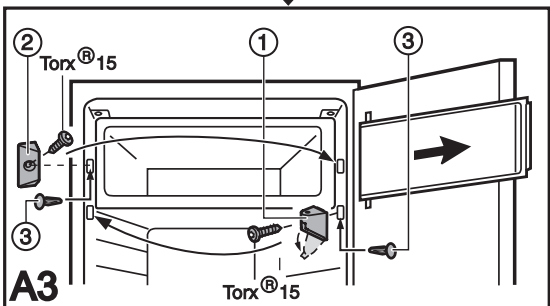
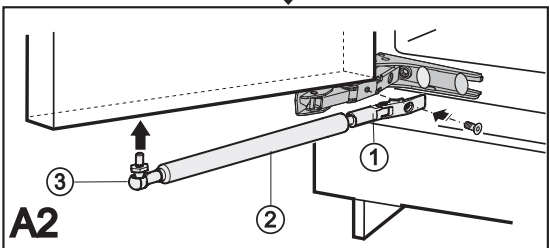
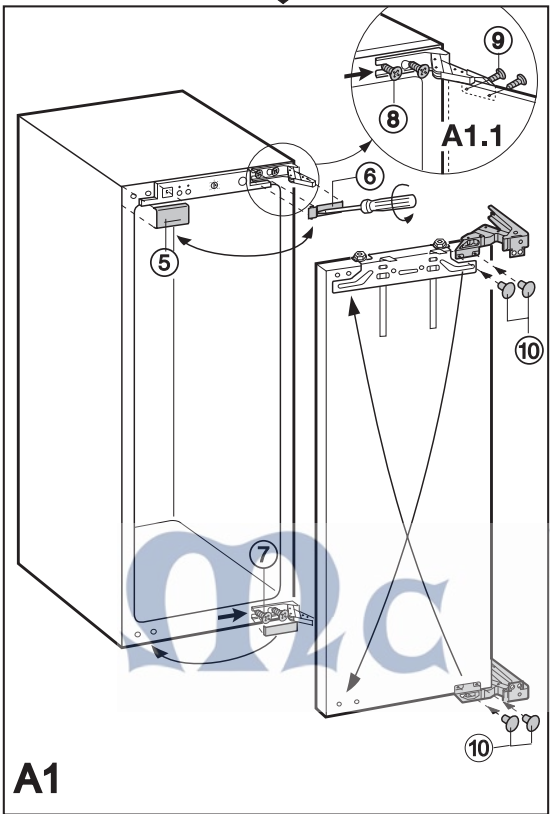
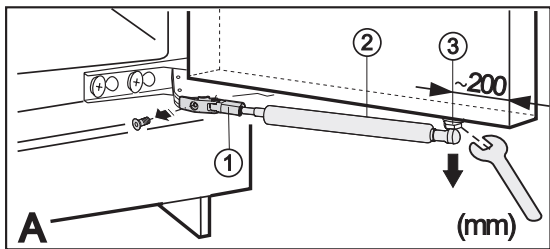
Vestavné chladničky a mrazničky

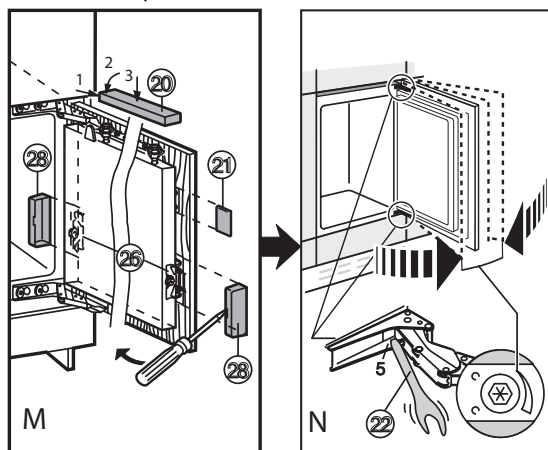
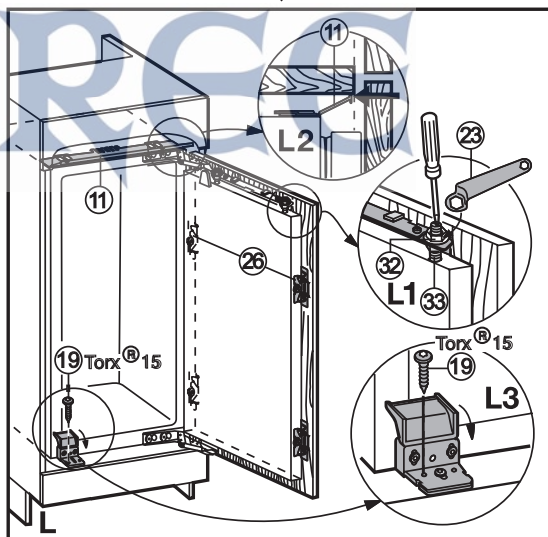
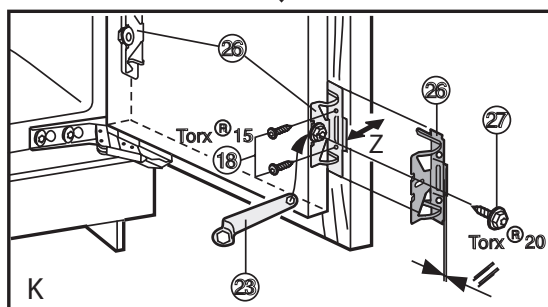
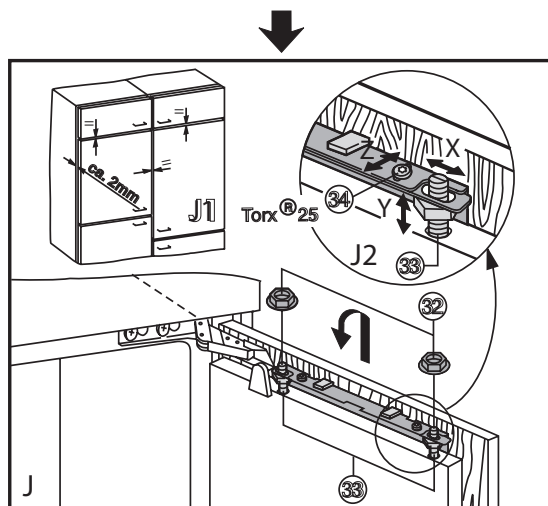
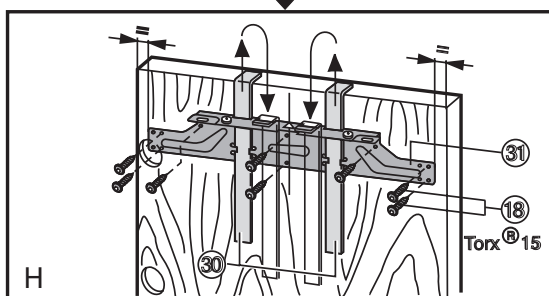
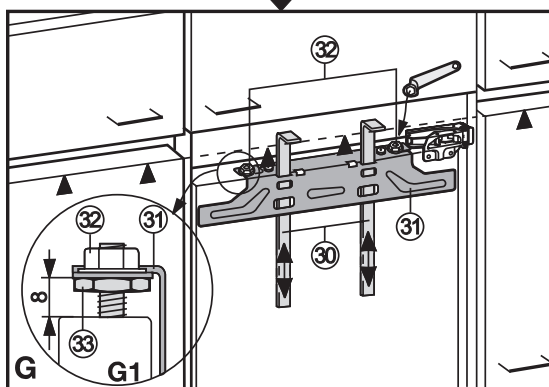
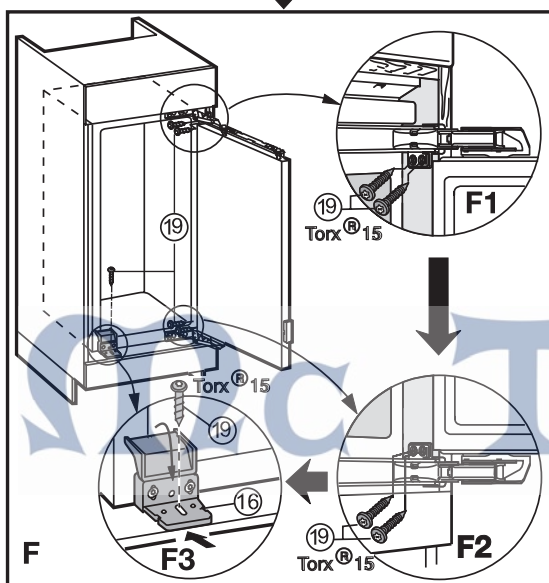
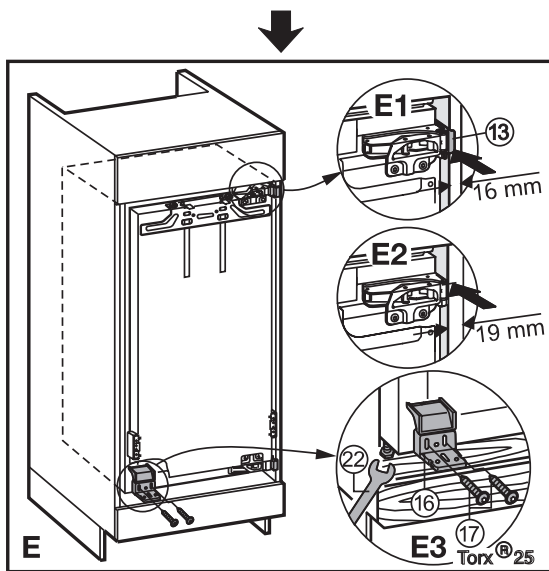
LIEBHERR



IK/IKP/IKB/IG

Mc TREE





Instalační instrukce

Návod k použití po přečtení pečlivě uschovejte a v případě potřeby předejte novému majiteli.

Návod je použitelný pro více modelů. Mohou se zde tedy vyskytovat odlišnosti.

Před přečtením, prosím obraťte a seznamte se s ilustrovanou přední stranou

Pro změnu směru otevírání dveří budete potřebovat následující nářadí: šroubovák Torx 15,20,25 a klíč 13.

Změna směru otevírání dveří

Obr. A1: V případě potřeby můžete změnit stranu zavěšení dveří. Jinak pokračujte kapitolou „Instalační informace“, obr. B.

- Pro usnadnění instalace, vysuňte přístroj ze tří čtvrtin z umístění. Otevřete dveře.

Pro modely vybavené měkkou zarážkou (2)* postupujte dle obr. A (v opačném případě postupujte dle obr. A1):

(Pro přístroje výšky 870 mm: pro snadnější instalaci vyjměte spodní skladovací polici.)

- Obr. A: Sejměte západku dveří.
Důležité: Po sejmutí se západka dveří sama s klapnutím zavře.
- Vyšroubujte uzávěr (1).
- Vyšroubujte kulový čep (3) společně se západkou dveří z dveří a dejte je na stranu.



- Obr. A1: Nadzdvihněte součásti krytu (5), (6) a (7) směrem dopředu pomocí plochého šroubováku.
- Detailní obr. A1.1: Uvolněte připevňovací šrouby (8) na spodní a horní straně těla přístroje.
 - Sejměte dveře a dejte je pryč.
- Přemístěte připevňovací šrouby (8) na druhou stranu a trochu je zašroubujte.
- Obr. A1: Vyšroubujte připevňovací šrouby dveří (9) a přemístěte závěsy dveří diagonálně na druhý roh.
Poznámka: Nepřemísťujte závěsy najednou – nebezpečí zranění!
- Pomocí akumulátorového šroubováku přišroubujte závěsy dveří – šrouby jsou samořezné.
- Záslepte otvory na druhé straně dveří záslepkami.
- Přidržte dveře v již vložených šroubech (8) a šrouby upevněte.

Pro modely vybavené měkkou zarážkou (2)*:

- Obr. A2: Znovu vložte západku dveří (2)*:
- Přišroubujte uzávěr (1).
- Přišroubujte kulový čep (2) s uzávěrem do nového montážního otvoru.
- Připevněte všechny části krytky na místo.

Výměna dveří oddělení

- Obr. A3: Sejměte krytku ze závěsu dveří (1). Vyšroubujte závěs (1) a vyjměte dveře oddělení i se závěsem.
- Vyšroubujte uzávěr (2).
- Záslepte otvory záslepkami (3).
- Otočte dveře a uzávěr o 180 a vložte na druhou stranu: Nasuňte dveře oddělení nahoru, spodní část přišroubujte zespoda i se závěsem (1) do správné polohy a uzavřete uzávěrem.

Instalační informace

- Tento přístroj může být dále využit k **výměně stávajícího přístroje**.
V tomto případě sejměte závěsy z dveří kuchyňské linky a z výklenku. Není jich více třeba, jelikož dveře kuchyňské linky jsou připevněny ke dveřím přístroje.
- Obr. B: Pomocí vodováhy a úhlooměru vyrovnejte kuchyňskou linku. V případě potřeby ji vyrovnejte podložením. Police a boční stěny musí být vzájemně kolmé.
- Chladničku/mrazničku umístěte jen do stálé kuchyňské linky.
- Následující ventilační rozměry musí být dodrženy:
 - V zadní části kuchyňské linky musí být mezera minimálně 38 mm hluboká.
 - V podstavci a na vrchu kuchyňské linky musí být ventilační otvor minimálně 200 cm². Platí, že čím větší plocha, tím ekonomičtější chod přístroje.

- Zkontrolujte instalační rozměry podle obrázku B: výška přístroje a, výška otvoru b.

Připojení k síti

Proud (střídavý) a napětí v místě použití musí odpovídat údajům na typovém štítku přístroje, který je umístěn uvnitř přístroje na levé straně.

- **Přístroj musí být připojen do uzemněné zásuvky s ochranným kolíkem.**
- Zásuvka musí být jistižena minimálně 10 A pojistkou (jističem), musí být mimo zadní stranu přístroje a být dobře přístupná.
- **Nedělejte:**
 - nepropojujte pomocí samostatného měniče
 - nepoužívejte takzvanou úspornou zásuvku – může poškodit elektrický systém přístroje
 - nepropojujte přístroj s jinými přístroji pomocí prodlužovacího kabelu – může dojít k přehřátí
- Při vyjímání přívodního kabelu ze zadní strany přístroje odstraňte jeho držák, aby při provozu nevíbroval a nezpůsobil tak hluk.

Instalace a umístění

Instalace a umístění

Obr.: **C1-3**: Všechny instalační komponenty jsou přiložené.

- Obr. D: Upevněte vyrovnávací pás (11) na střed přístroje: zasuňte jej do rýhy a připevněte jej do otvorů.
- Kusem provázku připevněte přívodní kabel tak, aby byl přístroj po instalaci snadno zapojitelný.
- Zasuňte přístroj ze do výkleku.
- Zkontrolujte tloušťku stěn kuchyňské linky:
Pro linku s šířkou stěny 16 mm (568 mm výklenek):
 - Obr. D: Přilepte krycí pás (14) ze strany přístroje u madla tak, aby byl vyrovnán s přední částí přístroje: Odstraňte ochrannou fólii a pás připevněte; případně zkrátte na požadovanou výšku.
 - Připevněte rozpěrky (13) a (15) na závěsy.
 - Obr. E: Zasuňte přístroj do výklenku tak, aby se vložky dotýkali stran kuchyňské linky, obr. E1.
- Pro linku s šířkou stěny 19 mm** (562 mm výklenek):
 - Obr. E2: Zasuňte přístroj do výklenku tak, aby přední hrany závěsů byly vyrovnané s bočními stěnami přístroje; uvědomte si, že je třeba vymezit prostor na madla kuchyňské linky (knoflíky, těsnění aj.). Nechte závěsy dle potřeby vyčnívat do přidavného prostoru. Umístěte přístroj tak, aby se s linkou dotýkal na straně závěsů.
- Obr. E3: Vyrovnajte přístroj pomocí výškově nastavitelných nožek pomocí přiloženého klíče (22). Vyrovnajte tělo přístroje souběžně s předními hranami bočních stěn kuchyňské linky.
- Našroubujte plastovou konzoly (16) na přístroj na stranu madla pomocí šroubů M5 (17).
 - Ujistěte se, že přední hrana plastové konzole (16) je vyrovnaná s přední hranou podlahy linky. Uvědomte si, že je třeba vymezit prostor na madla kuchyňské linky (knoflíky, těsnění aj.) a rovnoběžně vyrovnajte s předním rohem závěsu.
- Obr. F: Našroubujte přístroj do výklenku:
 - Obr. F1/2: Našroubujte jej pomocí dlouhých šroubů do dřeva (19) skrz úchytné desky nahoře a dole.
 - Obr. F3: Našroubujte jej dočasně pomocí dlouhých šroubů (19) skrz střed dlouhého otvoru na plastové konzoly (16). Odkryjte kryt na plastové konzoly a zavřete dveře přístroje.

Upevnění dveří kuchyňské linky

- Obr. G1: Zkontrolujte 8 mm standardní nastavení (vzdálenost mezi dveřmi přístroje a hranou dna upevňovací výztuhy).
- Obr. G: Posuňte vyrovnávací lišty (30) tak, aby byly vyrovnané s dveřmi linky: spodní strana koncové hrany ▲ vyrovnávací lišty = horní hrana dveří linky
- Podepřete výztuhu dveří (31) na dveřích linky:
 - Odstraňte pojistné matice (32).
 - Obr. H: Podepřete výztuhu vyrovnávacími lištami na vnitřní straně dveří linky a vyrovnajte uprostřed (nakreslete krátkou linku ve středu dveří linky, vyrovnajte šipku na podpěře se zachováním stejné vzdálenosti k vnějším hranám zleva a zprava).
- Upevněte výztuhu dveří (31) ve středu:
 - Obr. H: pomocí minimálně 6 šroubů, jsou-li dveře vyrobeny ze dřeva.
 - Pomocí 4 šroubů kolem hran v případě, že jsou dveře výplňové.
 - Vysuňte vyrovnávací lišty (30) nahoru, otočte a vložte zpět.

- Obr. J: Podepřete dveře linky na dveřích přístroje/ nastavovacích čepch. Našroubujte pojistné matice (32) volně na nastavovací čepy. Zavřete dveře.
- Obr. J1: Zkontrolujte otvor mezi dveřmi a okolními dveřmi linky.
 - Obr. J2: Vyrovnajte dveře linky tak, aby zepředu přiléhaly k okolním dveřím: Vyrovnajte vodorovně (X) posunutím v příslušném směru, vyrovnajte výšku (Y) a vodorovně naklonění pomocí nastavovacího čepu (33) za použití šroubováku.
 - Upevněte pojistné matice (32).
- Obr. K: připevněte připevňovací konzoly (26) do předvrtaných otvorů v dveřích přístroje pomocí hexagonálních šroubů (27).
- Našroubujte dveře přístroje na dveře linky pomocí připevňovací konzole (26):
 - Zajistěte, aby obě kovové hrany byly vyrovnané (//). Vyvrtejte připevňovací otvory (pomocí nebozízku) a pevně přišroubujte.
- Vyrovnajte hloubku dveří linky (Z):
 - Obr. J2: horní část: Uvolněte šrouby (34)
 - Obr. K: spodní část: Uvolněte šestihřanný šroub (27) pomocí přiloženého klíče (23) a vyrovnajte dveře.
 - Obr. J1: Nechte vzduchovou mezeru o přibližné šířce 2 mm mezi dveřmi linky a tělem linky. Nenechte knoflíky a těsnění dotýkat se přístroje, což by mohlo mít špatný vliv na jeho funkci.
- Obr. L: Pokud jsou dveře linky velké nebo rozdělené na více částí, upevněte další pár připevňovacích konzol (26) (příslušenství, obr. C3). Použijte předvrtané otvory v místě madla dveří přístroje.
- Zkontrolujte zda jsou dveře správně umístěny a případně je upravte. Dotáhněte všechny šrouby.
 - Obr. L1: Utáhněte pojistné matice (32) pomocí přiloženého klíče (23), přidržující nastavovací čepy (33) na místě pomocí šroubováku.
- Obr. L2: Případně vyrovnajte vyrovnávací pás (11) souběžně s dolní hranou linky a našroubujte na místo. Nesmí vyčnívat.
- Obr. L3: Přišroubujte přístroj ke kuchyňské lince v horní části (18) a upevněte v oválném otvoru skrze plastovou konzoly pomocí druhého šroubu (19).
- Obr. M: Umístěte všechny krytky:
 - Umístěte horní kryt (20) na místo a zaklapněte.
 - Nasuňte boční kryt (21) na místo, maximálně jej zasuňte a poté krytku stiskněte tak, že slyšitelně cvakne.
 - Nasuňte boční kryt (28) pomocí šroubováku zasuňte krytku směrem dopředu, jak je zobrazeno na obrázku M, tak že správně zapadne na místo.
- Obr. N: Můžete nastavit odpor dveří při otevření. Odpor nastavte přiloženým klíčem č. 5:
 - Ve směru hodinových ručiček pro větší odpor.
 - Proti směru hodinových ručiček pro menší odpor (tovární nastavení).

Všechny typy a modely výrobce neustále vyvíjí. Proto děkujeme za Vaše porozumění, že si vyhrazujeme bez oznámení právo na změnu tvarů, vybavení a technologií.

Ω_c TREE

\mathfrak{M}_c TREE

Mc TREE

Mc TREE a.s., Hlavní 238, 250 89 Lázně Toušeň

tel.: 286 854 368–70, fax: 286 850 101, e-mail: info@mctree.cz, www.mctree.cz